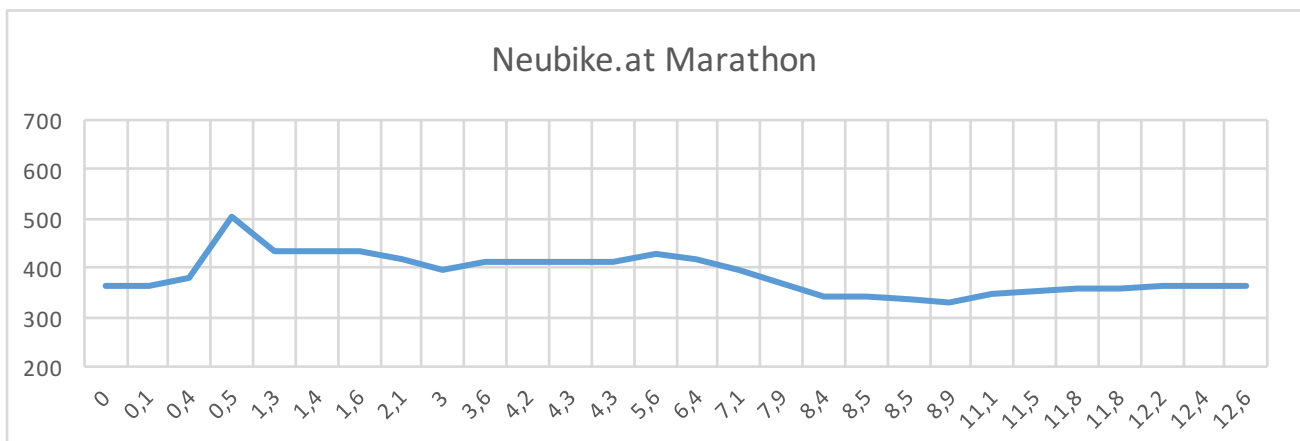


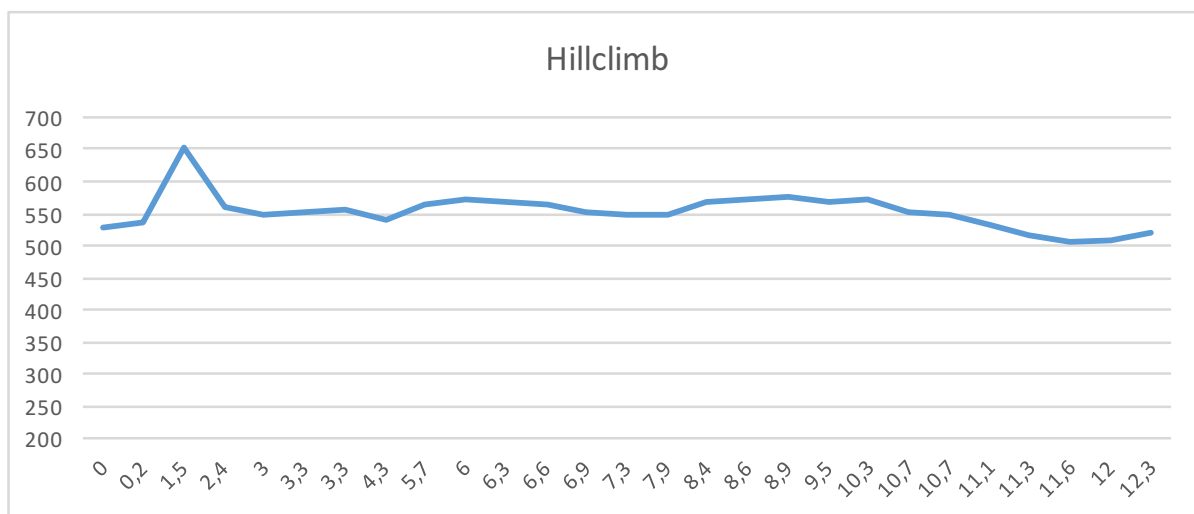
Neubike.at Marathon Gallspach, 30. Mai

HM	Ort	Straße/Richtung	Straße/Str.Nr.	km	km gesamt
366	Gallspach	Valentin Zeileis Straße		0	0
365	Gallspach	Salzburgerstraße		0,1	0,1
379	Gallspach	Salzburgerstraße Kreuzung links	Wallseerweg	0,3	0,4
504	Gallspach	Walseerweg Kreuzung rechts	Traunsteinstraße 8%	0,1	0,5
434	Gferedt	Traunsteinstraß	5%	0,8	1,3
435	Gferedt	Kreuzung rechts Richtung Schlatt		0,1	1,4
433	Gferedt	Kreuzung links Richtung Enzendorf		0,2	1,6
417	Enzendorf			0,5	2,1
395		Kreuzung links Richtung Diesting		0,9	3
411	Thal		5%	0,6	3,6
415		Kreuzung rechts	Holzingerstraße L1189	0,6	4,2
414		Kreuzung links		0,1	4,3
414	Gallspach	Kreuzung redchts	Pühretstraße	0	4,3
430	Kochlöfleck			1,3	5,6
418		Kreuzung links		0,8	6,4
398	Trattenegg			0,7	7,1
367	Fischleithen			0,8	7,9
342	Grieskirchen		-6%	0,5	8,4
341	Grieskirchen	Kreuzung links	-6%	0,1	8,5
338	Grieskirchen	Kreuzung links	Industriestraße -6%	0	8,5
330	Grieskirchen	Kreuzung links	FAHRRADWEG	0,4	8,9
350		Kreuzung links	Holzingerstraße L1189	2,2	11,1
355	Gallspach	Holzingerstraße	L1189	0,4	11,5
360	Gallspach	Linzerstraße		0,3	11,8
359	Gallspach	Linzerstraße Kreuzung rechts	Spitzermühlestraße	0	11,8
364	Gallspach	Spitzermühlerstraße Kreuzung links	Niederndorferstraße 9%	0,4	12,2
366	Gallspach	Kreuzung Niedernbdorferstraße Kreuzung links	Jögerstraße	0,2	12,4
366	Gallspach	Valentin Zeileis Straße		0,2	12,6



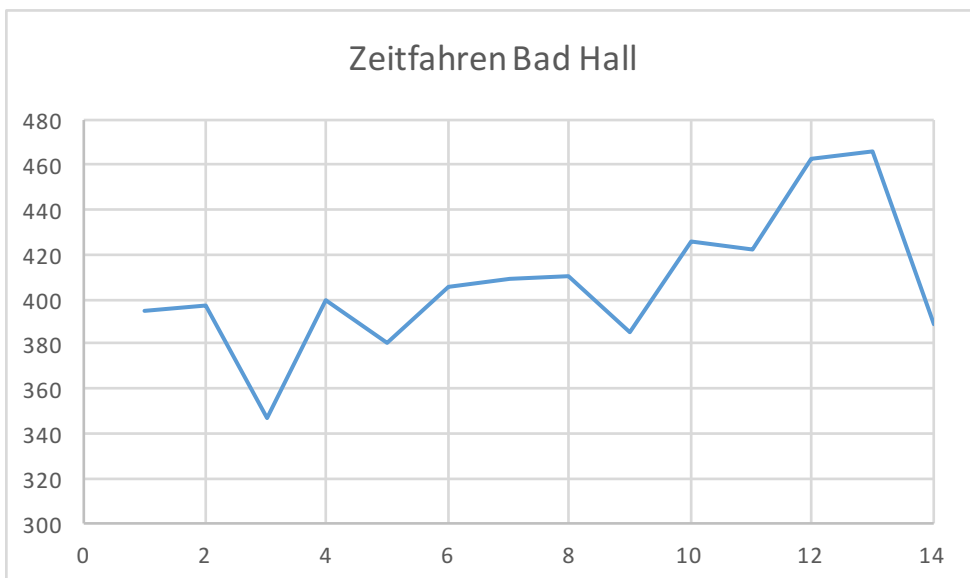
Hillclimb, 31. Mai

HM	Ort	Straße/Richtung	Straße/ Str.Nr.	km	km gesamt
530	Alternhof a.H.	Spielplatzweg		0	0
535	Alternhof a.H.	Kreuzung links Fahrthofstraße	6%	0,2	0,2
653	Lucka Höhe			1,3	1,5
559	Lucka		-8%	0,9	2,4
547	Entern			0,6	3
554		Kreuzung rechts		0,3	3,3
555		Kreuzung links		0	3,3
541		Kreuzung links		1	4,3
563	Trattnach			1,4	5,7
574		Kreuzung rechts		0,3	6
570	Aigen			0,3	6,3
563		Kreuzung rechts Geboltskirchnerstraße	L1074	0,3	6,6
554	Geboltskirchen	Geboltskirchnerstraße	L1074	0,3	6,9
549	Geboltskirchen	Kreuzung links Richtung Aspät		0,4	7,3
547		Kreuzung gerade		0,6	7,9
567	Bergham			0,5	8,4
573	Buchet			0,2	8,6
578		Kreuzung gerade		0,3	8,9
568	Odelboding			0,6	9,5
573	Letten			0,8	10,3
552	Haag a.H.		-7%	0,4	10,7
548	Haag a.H.	Kreuzung rechts Hausruckstraße	-6%	0	10,7
532	Haag a.H.	Kreuzung gerade Kreuzerfeld		0,4	11,1
518	Haag a.H.	Kreuzung gerade Manichgatten	-6%	0,2	11,3
506	Haag a.H.	Kreuzung links Lambacherstraße		0,3	11,6
510	Haag a.H.	Kreuzung links Pramerstraße		0,4	12
521	Haag a.H.	Pramerstraße		0,3	12,3



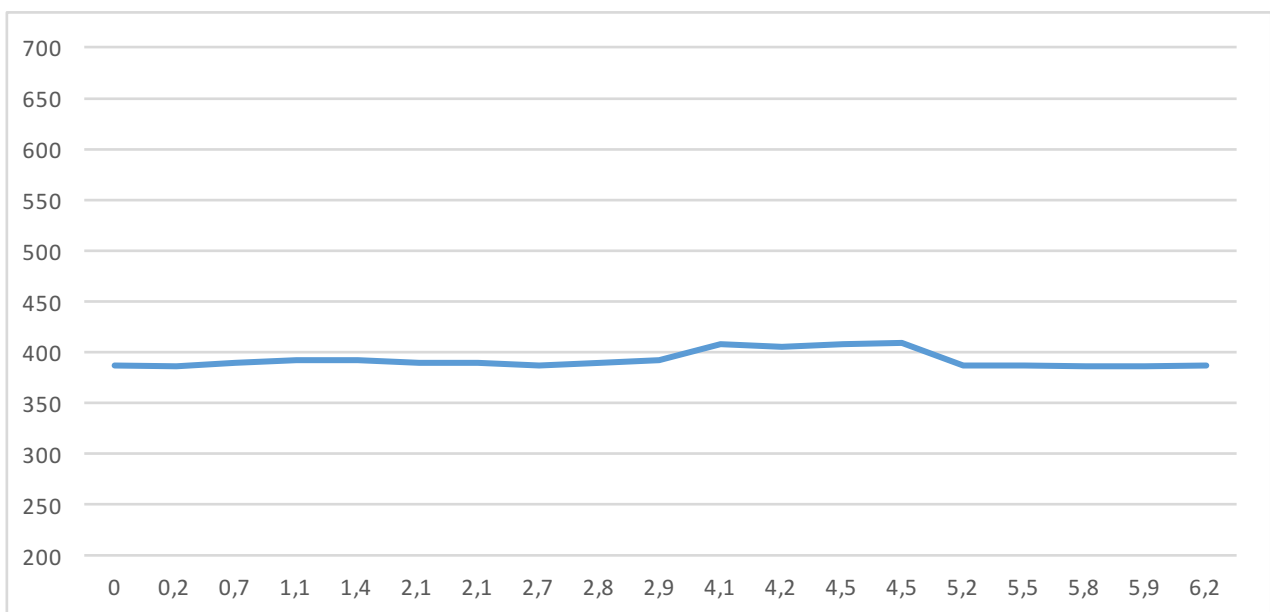
Time Trial Bad Hall, 1. Juni

Höhenmeter	Ort	Straße/Richtung	Straße/Str.Nr.	km	km gesamt
395	Bad Hall	Parkstraße		0	0
397	Bad Hall	Kreuzung gerade Parkstraße	Parkstraße	0,1	0,1
347		Kreuzung rechts Parkstraße	Parkstraße	0,2	0,3
400		Kreuzung rechts Lamplhuberstraße		0,1	0,4
381	Mühlgrub	Kreuzung links Mühlgruberstraße	L1362	1,2	1,6
405		Kreuzung rechts Adlwangerstrasse	L1358	1	2,6
409		Kreuzung rechts Forststraße		0,4	3
410	Sitzleinsdorf	Forststraße		0,3	3,3
385		Kreuzung gerade Forststraße		0,7	4
426		Kreuzung gerade Sandmühlstraße		1,3	5,3
422		Kreuzung gerade Güterweg Natzberg		1,5	6,8
463		Kreuzung gerade Weißenbachstraße		0,5	7,3
466		Kreuzung links Weißenbachstraße		0,1	7,4
389		Kreuzung rechts Forststraße		2,9	10,3
409	Sitzleinsdorf	Forststraße		0,7	11
409		Kreuzung links Adlwangerstraße	L1358	0,3	11,3
406		Kreuzung gerade Adlwangerstraße	L1358	0,4	11,7
402	Bad Hall	Kreuzung links Lamplhuberstraße		0,8	12,5
401		Kreuzung rechts Zollnerstraße		0,2	12,7
393	Bad Hall	Zollnerstraße		0,5	13,2
396	Bad Hall	Kreuzung links Parkstraße		0,3	13,5
399	Bad Hall	Parkstraße		0,3	13,8



KWG Road Race, 2. Juni

Höhenmeter	Ort	Straße/Richtung	Straße/Str.Nr.	km	km gesamt
387	Schwandenstad	Stadtplatz		0	0
386	Schwandenstad	Kreuzung rechts	B135	0,2	0,2
389	Oberndorf	Atzbacherstraße		0,5	0,7
391	Oberndorf	Kreuzung rechts Dorfstraße		0,4	1,1
392	Oberndorf	Kreuzung rechts Hinterbachstraße		0,3	1,4
389	Schwandenstad	Kreuzung gerade Johann Papststraße		0,7	2,1
389	Schwandenstad	Kreuzung gerade Molkereistraße		0	2,1
388	Schwandenstad	Kreuzung links Gramme Allee		0,6	2,7
389	Schwandenstad	Kreuzung gerade Philippsberg		0,1	2,8
392	Philippsberg			0,1	2,9
407	Schlatt			1,2	4,1
406	Schlatt	Kreuzung rechts Röberbergstraße		0,1	4,2
408		Kreuzung rechts Richtung Römerberg		0,3	4,5
409	Römerberg	Römerbergstraße		0	4,5
387	Schwandenstad	Kreuzung gerade Hinterfeldweg		0,7	5,2
387	Schwandenstad	Kreuzung links Fridolin Jenny Straße		0,3	5,5
386	Schwandenstad	Kreuzung links Graben		0,3	5,8
386	Schwandenstad	Kreuzung rechts Linzerstraße		0,1	5,9
387	Schwandenstad	Stadtplatz		0,3	6,2



Berge

1. Etappe							
	Name	Höhe	länge in Meter	bei Km	HM	max %	Schnitt %
2. Etappe							
	Lucka Höhe	653	1400	1,5	118	14	8,4
3. Etappe							
	Philippsberg	417	460	3,5	29	9	6,3
	Römerberg	409	490	1,33	22	7	4,5